

ENAIRe 



Memoria de Responsabilidad Social Corporativa 2015

COMPROMISO

RC   

ENAIRe busca la satisfacción de las necesidades
y expectativas de todos sus grupos de interés



Índice

1. Qué somos
2. La gestión en ENAIRE
3. Nuestros clientes
4. Capital humano
5. Eficiencia medioambiental
6. Nuestro compromiso



1. Qué somos

- 1.1 Nuestra Organización.
- 1.2 Posicionamiento Internacional.
- 1.3 Proveedor de Servicios de Navegación Aérea.
- 1.4 Hitos destacables.
- 1.5 Caminado hacia el futuro.
- 1.6 ENAIRE en cifras.

¿QUÉ SOMOS?

La entidad pública empresarial **ENAIRe** adscrita al Ministerio de Fomento, **es el único proveedor de servicios de navegación aérea de ruta y aproximación en España y principal proveedor de servicios de aeródromo** en un marco liberalizado. ENAIRe es una organización puntera en el ámbito de la Navegación Aérea en Europa por su contribución al desarrollo del sistema de Gestión de Tráfico Aéreo europeo y su destacada participación en los proyectos de Cielo Único.

ENAIRe es accionista mayoritario de Aena S.A. con la que mantiene un contrato de prestación de servicios en la red de aeropuertos española.

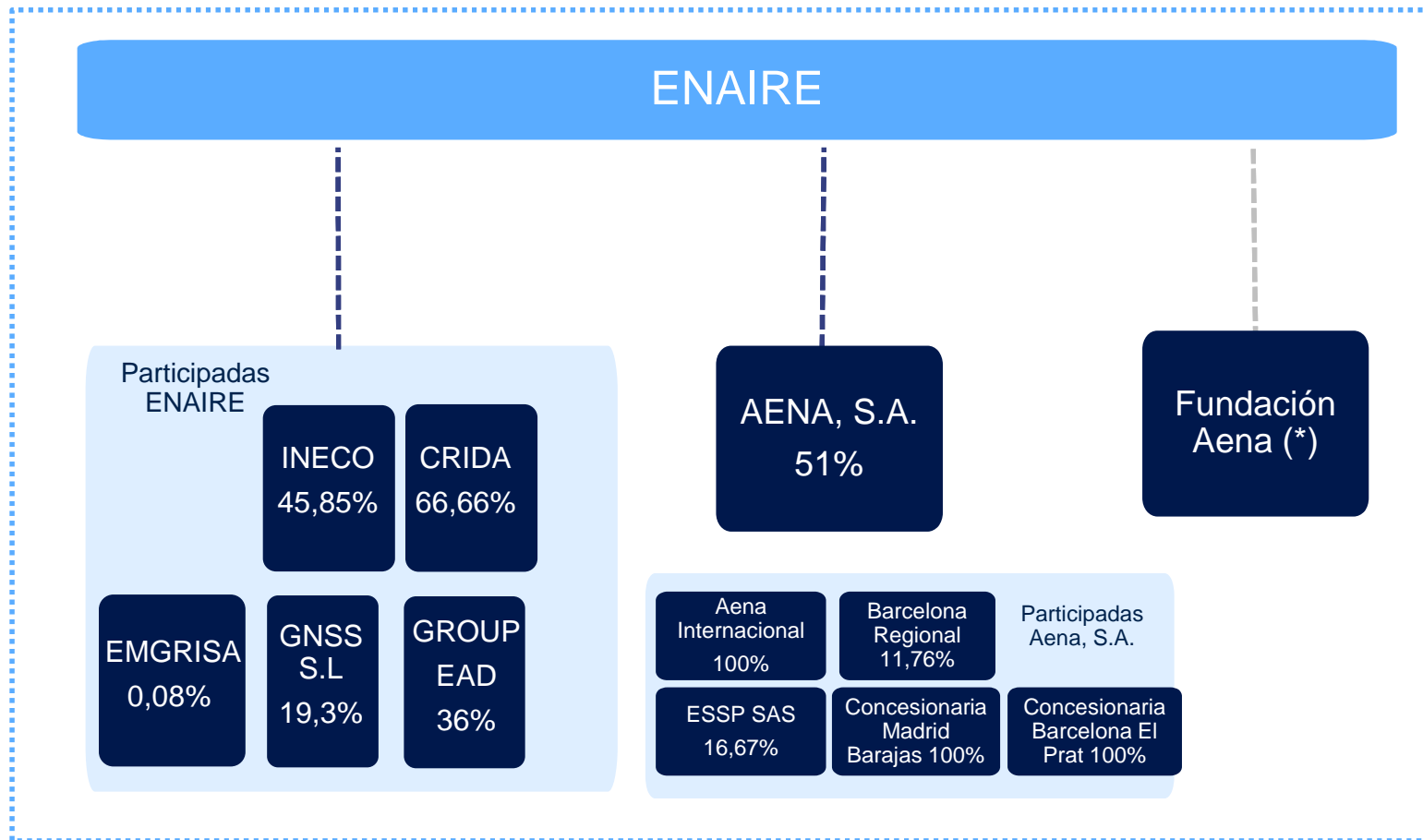
Siendo el transporte aéreo un **sector estratégico para el desarrollo económico** de un país, en el caso de España es si cabe más relevante debido al impacto del turismo en nuestra economía. ENAIRe contribuye de forma activa y esencial a su crecimiento.



Proporcionamos servicios de navegación aérea para satisfacer las necesidades de los clientes y de la sociedad en su conjunto, con seguridad, calidad, eficiencia y respeto al medio ambiente, contribuyendo de este modo al desarrollo del transporte aéreo en España.

1.1.- Nuestra Organización

GRUPO ENAIRE



(*)La Fundación Aena pasó a denominarse Fundación ENAIRE con fecha uno de enero de 2016.

1.2.- Posicionamiento Internacional

Proyectos coordinados a nivel europeo

ENAIRe continuó durante 2015 su participación en las actividades del Cielo Único a través de los distintos mecanismos y procesos puestos en marcha por la Comisión Europea. ENAIRe contribuyó en:

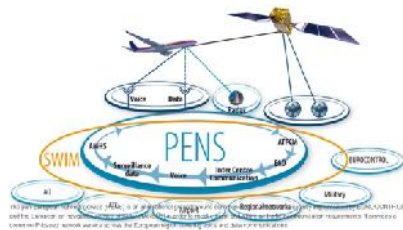
- **Actualización del** Operational Board Common Plan (OBCP), del Bloque Funcional Suroeste (SWFAB), en junio 2015.
- Actualización del **Plan Argelia, España, Francia, Marruecos (AEFMP)** alineado con el SWFAB, en junio 2015.
- **Reorganización de la base de datos nacional LSSIP** 2014, en febrero 2015, incluyendo las aportaciones de AESA, EMA y AENA, en coordinación con los expertos de EUROCONTROL.
- **Participación** en mas de 60 Proyectos SESAR
- **Actualización del Plan Maestro ATM (Edición 2015)**, con la participación coordinada del Grupo A6, presidido por ENAIRe (aportaciones y comentarios conjuntos a los tres niveles del Plan Maestro), y participación coordinada de los Proveedores de Servicio (ANSPs) en los órganos de gobierno.
- **Puesta en marcha del Gestor del Despliegue**, colaborando en la elaboración de las versiones del Programa de Despliegue (PDP v1 marzo 2015, PD v1 junio 2015 y DP 2015 septiembre 2015), actuando como **portavoz del Grupo A6 de proveedores de servicios de navegación aérea**.



1.2.- Posicionamiento Internacional

Desarrollo de negocio internacional

- Durante todo el año 2015 se siguieron realizando actividades para el cumplimiento de los convenios de concesión administrativa de la ESSP SAS y GroupEAD, ambas organizaciones participadas por ENAIRe.
- En el marco de la Convocatoria CEF 2014, se formalizó en diciembre 2015 el “Grant Agreement”, teniendo en cuenta los proyectos de implantación a desarrollar por ENAIRe en el periodo 2014-2017. Esta actuación tendrá continuidad en 2016 con la presentación de proyectos de implantación en el marco de la Convocatoria CEF 2015 (publicada en noviembre 2015), cuyos resultados se conocerán en el tercer y cuarto trimestre de 2016

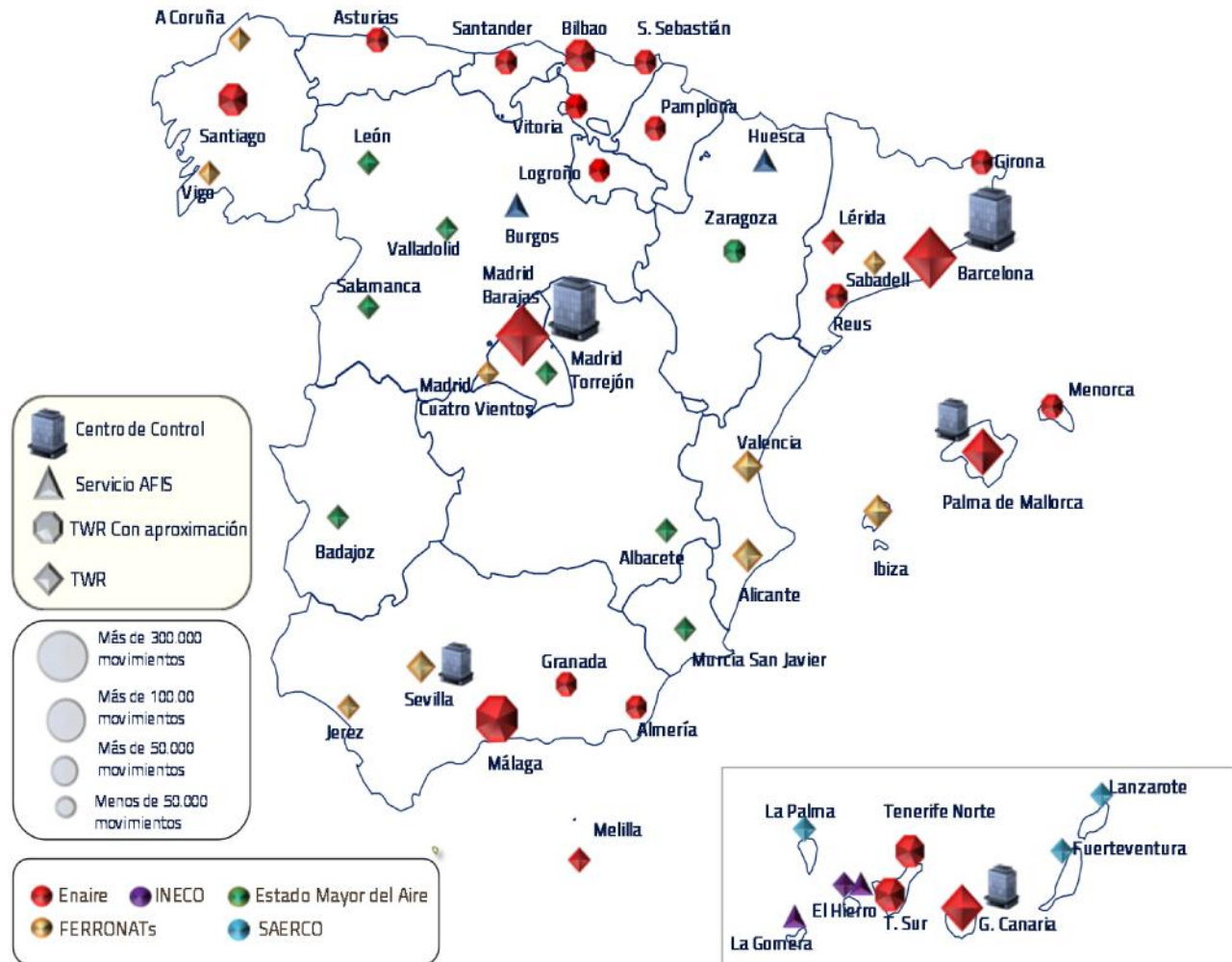


1.3.- Proveedor de Servicios de Navegación Aérea

Los servicios de navegación aérea, **responsabilidad de ENAIRe**, incluyen la **gestión del espacio aéreo español**, en una **extensión de 2.190.000 km²**.

Como principal proveedor de servicios de tránsito aéreo de aeródromo en España: **gestionamos 22 torres**, entre las que se encuentran las cinco de mayor tráfico. De manera exclusiva, facilitamos **servicio de aproximación a todos los aeropuertos españoles**.

A su vez somos **proveedores de Servicios de Comunicación, Navegación y Vigilancia** en todo el espacio aéreo español y en los aeropuertos de la red de Aena S.A. y en Lleida-Alguaire.

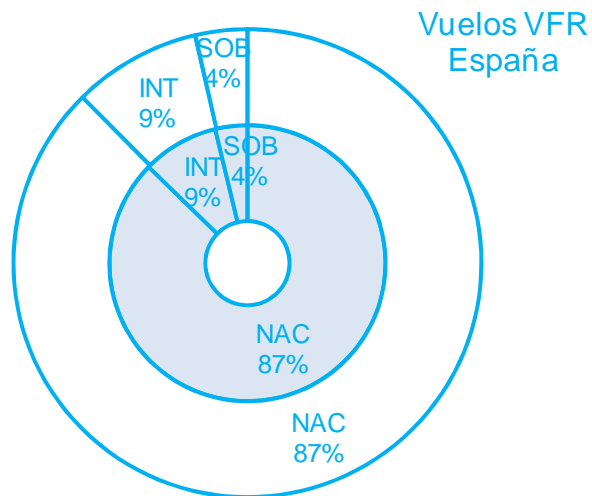
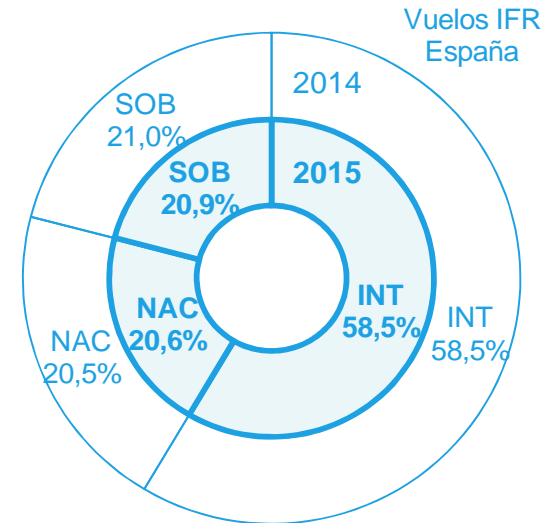


1.3.1.- Iniciativas mas relevantes

- **Área de Seguridad:** El principal hito en el área de Seguridad fue la firma de la Política de Cultura Justa de ENAIRe, que refleja el compromiso de la organización y constituye una garantía de su aplicación para los trabajadores. Asimismo, se produjo un descenso de los incidentes más severos (pérdidas de separación, incursiones en pista) así como de los sucesos técnicos, asociado a un aumento en el nivel de reporte de incidencias. En esta área se fomentó y se contó con la colaboración de APROCTA, Asociación Profesional de Controladores de Tránsito Aéreo.
- **Área de Capacidad:** Se llevaron a cabo medidas de incremento de capacidad en ruta y entorno aeroportuario, eficiencia del sistema de navegación aérea, calidad de los sistemas de información y evolución de los sistemas de comunicaciones, de vigilancia y del sistema ATM tanto en ruta como en TMA.
- **Área de Sostenibilidad Medioambiental:** Se adoptaron diversas medidas para la mejora de la utilización de la red de rutas, orientadas a una planificación de rutas mas directas que permiten reducir el tiempo de vuelo y las emisiones contaminantes.
- **Área de Gestión:** Se completaron actuaciones en los ámbitos de Gestión y Calidad del Servicio, Recursos Humanos (Planificación de RRHH, Prevención de Riesgos laborales y Formación).

1.3.2.- Tráfico Aéreo 2015 vs 2014

Vuelos IFR Ruta	Real 2015	Crecimiento 2015-2014	
			Real
Total España	1.730.434		2,9%
Nacionales (NAC)	354.807		2,6%
Internacionales (INT)	1.012.801		2,9%
Sobrevuelos (SOB)	362.826		3,2%



Vuelos VFR Ruta	Real 2015	Crecimiento 2015-2014	
			Real
Total España	163.469		10,4%
Nacionales (NAC)	142.704		10,1%
Internacionales (INT)	14.625		11,4%
Sobrevuelos (SOB)	6.140		15,7%

1.4.- Hitos destacables

- Como agente privatizador, ENAIRe realizó todas las acciones necesarias para facilitar el **proceso de entrada de capital privado en AENA.S.A**, que concluyó en **febrero de 2015** con la venta del 49% de las acciones. ENAIRe se consolidó como propietario del 51% de las acciones
- **ENAIRe** se ha confirmado como uno de los participantes clave **en el consorcio adjudicatario del mayor contrato de la Comisión para el sector del tráfico aéreo para los próximos 6 años**. ENAIRe forma parte del Consejo de Administración y ocupa puestos clave en la organización que permitirán influir en los desarrollos europeos.
- Durante el **2015** se ha llevado a cabo la **implantación de soluciones tecnológicas** y medidas operativas convergentes con los estándares de Cielo Único: **Radares** modo S (As Pontes-Galicia y 3 en Canarias), **navegación por satélite** , maniobras de aproximación basados en navegación por satélite (RNP Approach) en Almería y toma de Decisiones Colaborativas en Aeropuerto (A-CDM) en Barcelona.
- **ENAIRe** ha sido **designado**, en septiembre de 2015, como **Operador Crítico**, conforme a la Ley 8/2011, por la que se establecen medidas para la protección de las infraestructuras críticas.

1.5.- Caminando hacia el futuro

- **Más de 1,7 millones de vuelos gestionados en un año**, con un volumen de tráfico aéreo similar al de 2010.
- Se consolida la **recuperación del tráfico aéreo nacional**.
- Sin renunciar a la **mayor seguridad de las operaciones**, seguimos mejorando los resultados de calidad y servicio, siendo cada vez más precisos y predecibles en la operativa.
- **Eficacia económica** sumada a la **eficiencia en el espacio aéreo**.
- Con **actuaciones sostenibles para el medio ambiente**: ahorrándose 3,5 millones de millas náuticas, 39.000 toneladas de combustible y 123.000 toneladas de CO2, en el periodo 2012-2015.
- 2015 fue el primer año del segundo período de referencia (2015-2019) establecido por la Comisión Europea en el marco de Cielo Único para la **implantación del sistema de rendimientos que fija metas tanto a nivel europeo como nacional**.
- Durante 2015 **ENAIRe** realizó **en coordinación con AESA y con el SWFAB el seguimiento de los indicadores establecidos** en el SOWEPP, así como de los principales proyectos planificados en las áreas de Seguridad, Capacidad, Costes y Medioambiente. Avanzando al mañana.



1.6.- ENAIRe en cifras



307 Radioayudas que prestan apoyo al guiado en Ruta y TMA



54 sistemas de vigilancia para Ruta, TMA y Superficie

130 Centros de emisores y receptores.

100 Nodos REDAN



212 posiciones de Control de Ruta, Torre y Aproximación.



Empleados ENAIRe 2015
3.732



Cifra de Negocio 2015
865 M€



Vuelos gestionados por ENAIRe en 2015
1,73 mill

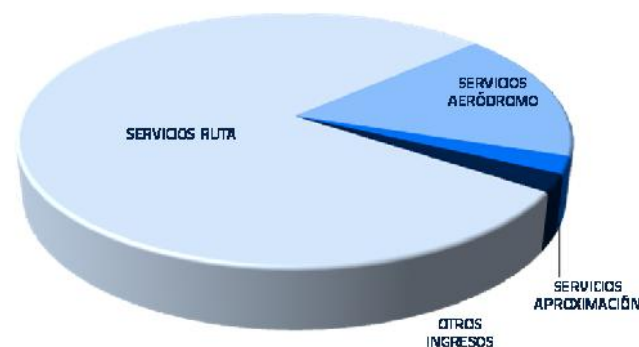
- El transporte aéreo contribuye con el 7 % al P.I.B. español.
- ENAIRe contribuye a la conectividad y vertebración del territorio nacional.



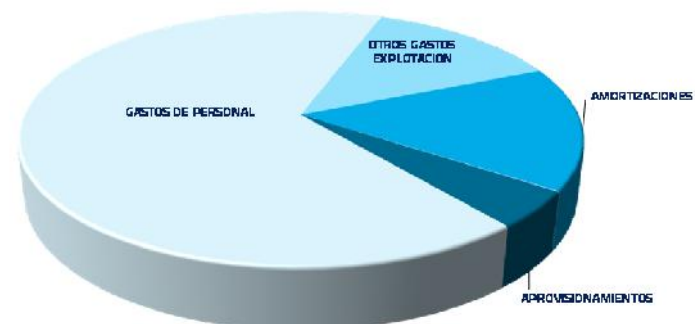
1.6.1.- Cuenta de Resultados

Concepto	2015	2014
CIFRA DE NEGOCIO	864,7	885,6
OTROS INGRESOS	10,1	3,8
INGRESOS DE EXPLOTACIÓN	874,8	889,4
APROVISIONAMIENTOS	34,9	53,5
GASTOS DE PERSONAL	469,3	526,0
OTROS GASTOS EXPLOTACIÓN	93,8	114,0
AMORTIZACIONES	116,2	129,0
DETERIORO, GASTOS EXCEPCIONALES Y OTROS RESULTADOS	-0,5	1,8
GASTOS DE EXPLOTACIÓN	713,7	824,3
RESULTADO EXPLOTACIÓN	161,1	65,1
EBITDA	277,3	194,1
RESULTADO FINANCIERO	-3,5	-10,0
RESULTADO ANTES DE IMPUESTOS	157,6	55,1
IMPUESTO SOBRE BENEFICIOS	-43,3	-51,8
RESULTADO DEL EJERCICIO	114,3	3,3
RESULTADO OPV 49% DE AENA	2.972,6	
IMPUESTO SOBRE BENEFICIOS OPV 49% DE AENA	-500,0	
RESULTADO DEL EJERCICIO CON OPV 49% DE AENA	2.586,9	

Distribución Ingresos de Explotación Acum. 2015

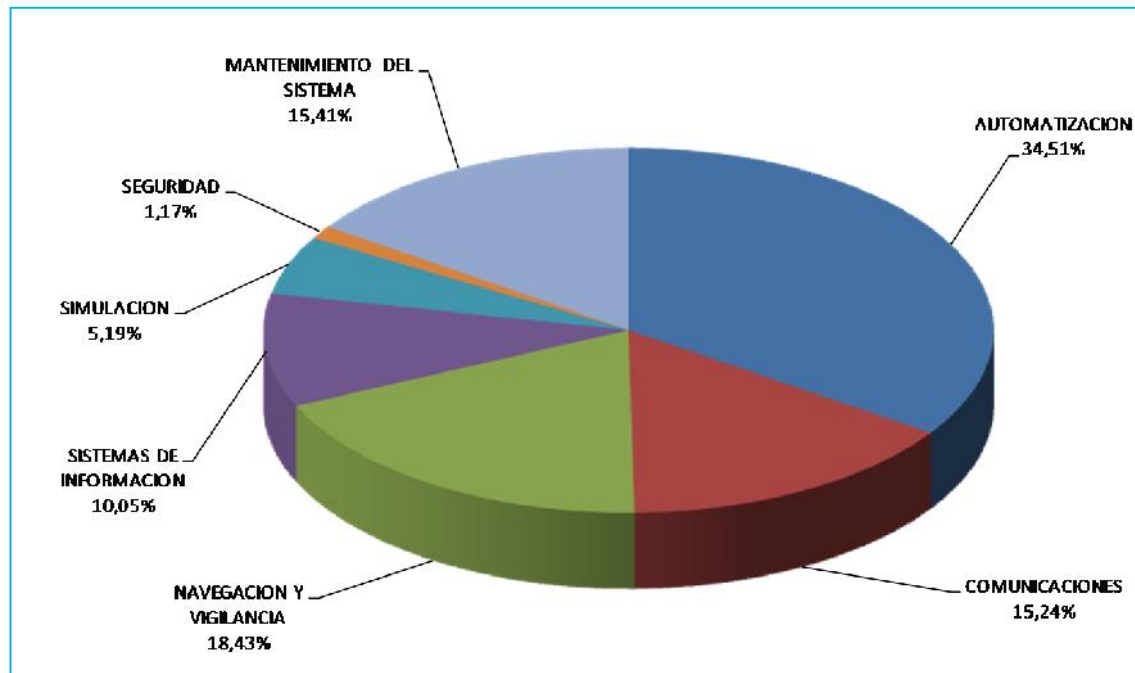


Distribución Gastos de Explotación Acum. 2015



1.6.2.- Inversiones

ENAIRe en el año 2015 realizó **inversiones** por valor de **59,68 millones de euros** para mantener, modernizar y evolucionar el Sistema de Navegación Aérea, incorporando nuevas tecnologías en línea con los programas europeos (Cielo Único/SESAR).



cifras en millones	2015
AUTOMATIZACION	20,6
COMUNICACIONES	9,1
NAVEGACION Y VIGILANCIA	11
SISTEMAS DE INFORMACION	6
SIMULACION	3,1
SEGURIDAD	0,7
MANTENIMIENTO DEL SISTEMA	9,2
TOTAL	59,7

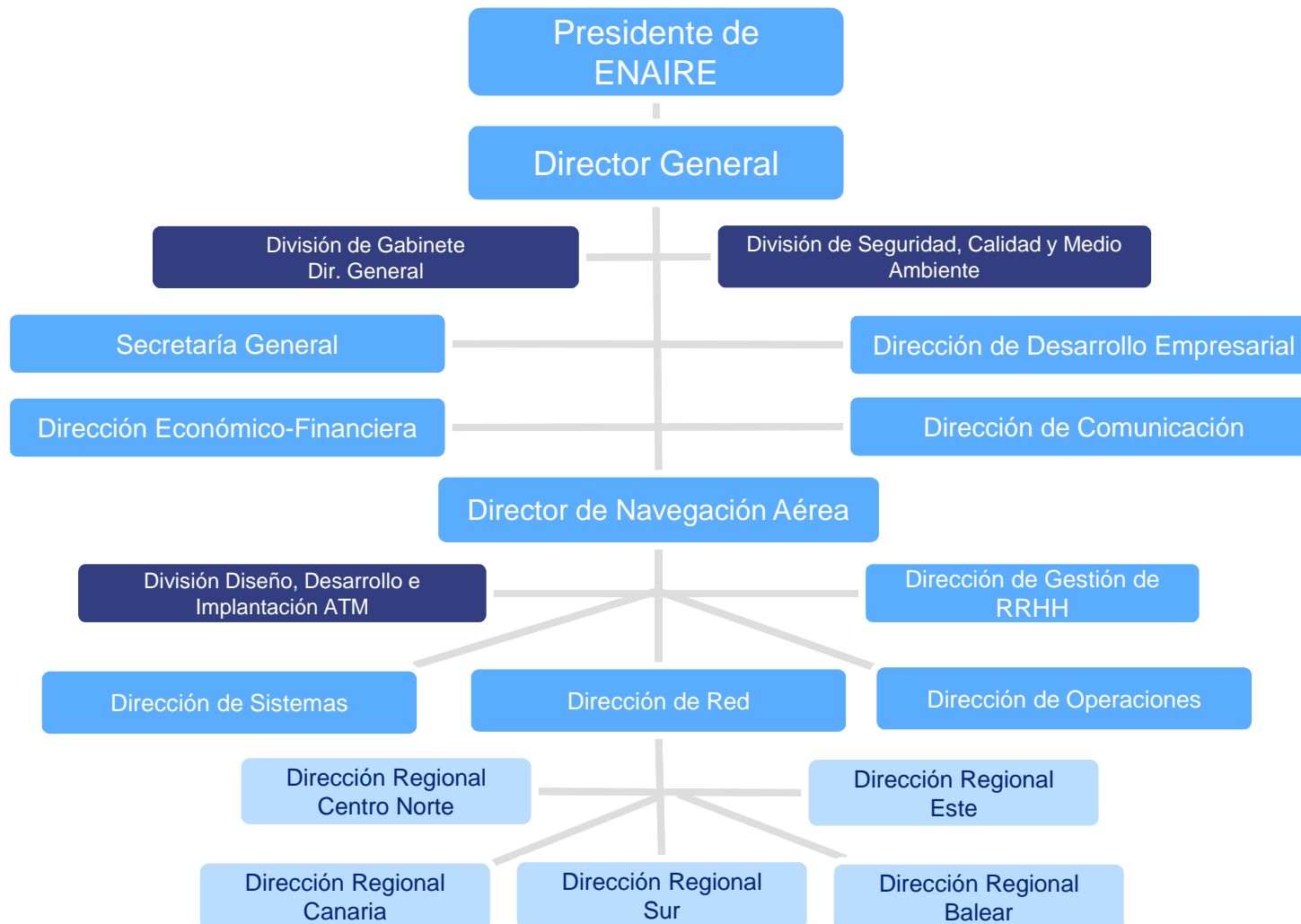


2. La gestión de ENAIRE

- 2.1 Gobierno de ENAIRE
- 2.2 Visión
- 2.3 Valores
- 2.4 Objetivos estratégicos
- 2.5 Objetivos responsables
- 2.6 Grupos de interés
- 2.7 Nuestros proveedores
- 2.8 Innovación sostenible
- 2.9 Comunicación

2.1.- Gobierno de ENAIRe

El 10 de noviembre de 2015 se aprueba el documento que regula los Órganos de Gobierno de la Organización



2.2.- Visión

ENAIRe mira al futuro con optimismo y confianza en las posibilidades que ofrece el entorno y la capacidad de sus trabajadores para superar los retos que se planteen y aprovechar las oportunidades que surjan y así consolidarnos como una referencia en el sector.



Queremos ser líderes en la prestación segura, eficiente, de calidad y sostenible de servicios de navegación aérea en un entorno global y competitivo, valorados por nuestros clientes y la sociedad, donde nuestras personas sean el principal motor de la empresa.

2.3.- Valores

- Los Valores son los principios básicos sobre los que se asienta la personalidad de nuestra empresa y nos permiten crear pautas de comportamiento presentes en nuestra estrategia.
- ENAIRe asume su responsabilidad y compromiso con la sociedad, sus clientes y sus personas, buscando la excelencia en los resultados obtenidos. La consecución de la Visión se sustenta sobre cinco pilares fundamentales que constituyen sus Valores.

1 Compromiso con la sociedad

La seguridad es nuestra prioridad y estamos comprometidos con el desarrollo de soluciones sostenibles con el medioambiente.

2 Orientación a los clientes

La calidad es nuestra marca, damos servicios eficientes y eficaces que satisfacen las necesidades y expectativas de nuestros clientes.

3 Responsabilidad y trabajo en equipo

Las personas son nuestra fuerza, juntos transformamos la capacidad individual en logros colectivos orientados a objetivos comunes.

4 Transparencia y buen gobierno

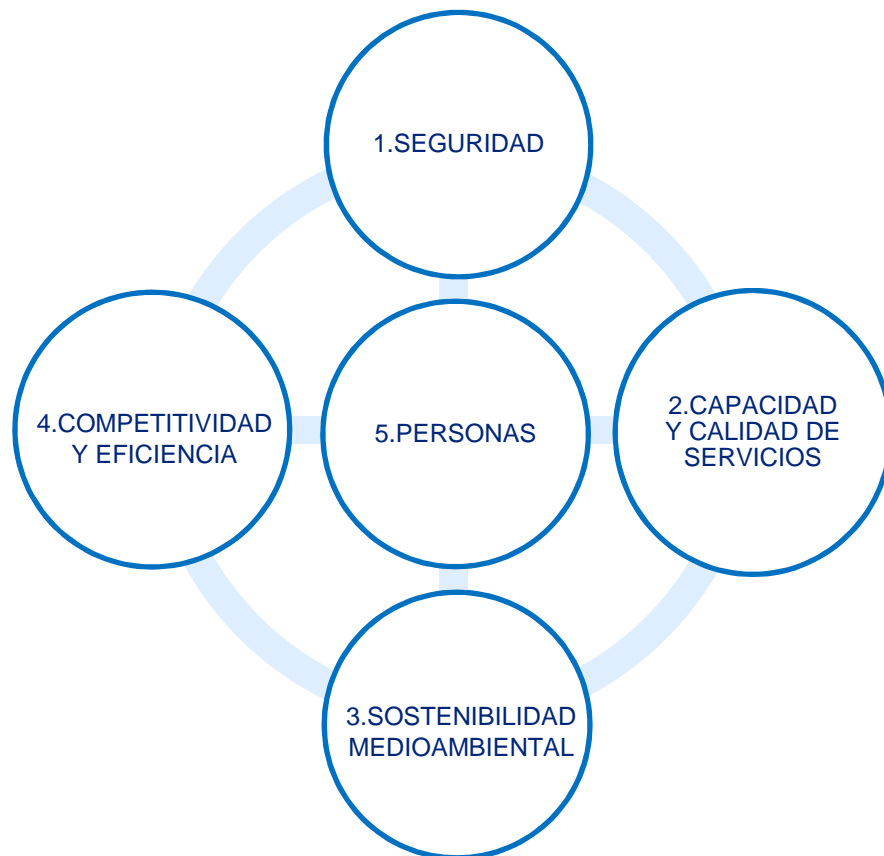
La integridad es nuestro carácter y nuestras personas actúan con ética, honestidad, confianza y transparencia.

5 Proactividad e innovación

La mejora continua es nuestra motivación y actuamos con iniciativa promoviendo soluciones innovadoras.

2.4.- Objetivos estratégicos

Para hacer realidad su Visión, ENAIRe establece los siguientes objetivos estratégicos:



1. Aumentar los **niveles de seguridad** en sus tres ejes: Seguridad Operacional, Seguridad Física y Prevención de Riesgos Laborales.
2. Aumentar la **capacidad** del sistema y mejorar la **calidad de los servicios** para satisfacer la demanda y las necesidades de los clientes.
3. Contribuir a la **sostenibilidad medioambiental** del transporte aéreo, minimizando el impacto de los vuelos en el medioambiente.
4. Asegurar la **viabilidad económica** y financiera y mejorar la **competitividad** de la empresa.
5. Incrementar el **compromiso y la motivación de las personas** que conforman el equipo de profesionales de ENAIRe como motor fundamental de transformación de la organización.

2.5.- Objetivos responsables

2.5.1.- Plan de Eficiencia del Espacio Aéreo

El Plan de Eficiencia del Espacio Aéreo, gestionado por ENAIRe en coordinación con el Ministerio de Defensa, ha sido elaborado **atendiendo a las necesidades planteadas por los usuarios** con el fin de reducir las distancias voladas, el consumo de combustible y las emisiones.



Calidad



Medio Ambiente



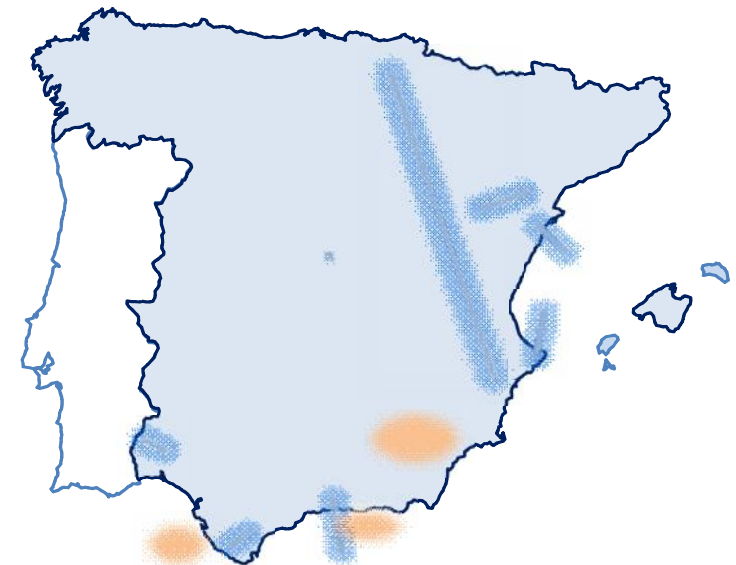
Seguridad

Las **acciones** emprendidas en 2015 se concretan en:

- **Mejoras operativas** y eliminación de restricciones de flujos especificadas según el 'Route Availability Document - RAD'
- **Uso más flexible del espacio aéreo** gracias a la coordinación civil-militar (FUA) ampliando la utilización por el tráfico civil de las zonas de espacio aéreo restringido para uso militar.

✓ Acuerdo para la **creación de nuevas** rutas que atraviesen dichas zonas cuando no estén activadas

✓ Acuerdo para la **reclasificación de rutas** condicionales que atraviesan las zonas



2.5.- Objetivos responsables

2.5.2.- Cielos Abiertos

- **ENAIRe lidera la monitorización y sincronización del PCP** “Extended AMAN and PBN in high density TMA”, en el cual se incluyen 12 proyectos europeos, destacando el rediseño del nuevo TMA de Londres.
- Estamos **presentes en el consorcio iTEC Group** con DFS-LVNL y NATS, desarrollando la nueva generación de la posición de trabajo de controlador y el futuro Tratamiento de Plan de Vuelo común.
- **Miembro del AEFMP**, para la armonización de la provisión de servicios de navegación aérea en el área comprendida por Argelia, España, Francia, Marruecos y Portugal.
- **Miembro del consorcio SESAR Joint Undertaking** en el cual participamos en más de 60 proyectos.
- **Participamos** en la constitución de la Red Pan Europea de Comunicaciones, **NewPENS**
- **Miembro de la agrupación A6 Alliance**, de los principales proveedores de servicio de navegación aérea europeos.

2.6.- Grupos de interés



2.7.- Nuestros proveedores

ENAIRe ha desarrollado un conjunto de normas, procesos de gestión y sistemas de comunicación con sus Proveedores que sustentan en su actividad de Contratación los principios de Responsabilidad Corporativa:

- **TRANSPARENCIA Y SATISFACCIÓN DE NECESIDADES DE LOS GRUPOS DE INTERÉS:**

- La gestión de contratación de ENAIRe se rige por el principio de transparencia. Para ello, y en función de cada tipo de Licitación, publica en la Web, en la Plataforma de Contratos del Sector Público, en el BOE o en el DOUE la información precisa.
- El seguimiento del correcto cumplimiento de los plazos de tramitación de los distintos tipos de expediente, la adopción de la normativa de “Criterio de Caja”.

- **BUENAS PRACTICAS:**

- ENAIRe se rige por la Ley 31/2007 sobre procedimientos de contratación de los sectores del agua, la energía, los transportes y los servicios postales, las Instrucciones de buenas prácticas emanadas de las Secretarías de Estado de Administraciones Públicas y de Presupuestos y de la Subsecretaría del Ministerio de Fomento.
- ENAIRe cuenta con una Normativa Interna de Contratación actualizada, cuyo objetivo es guiar y homogeneizar la actuación en esta materia de las distintas unidades internas implicadas en la misma.

- **ESTÁNDARES MEDIOAMBIENTALES, LABORALES, SOCIALES Y DE SEGURIDAD:**

- Como ocurre con la actividad general de ENAIRe, la Contratación de proveedores se rige por unos exigentes estándares en estas materias. Una parte importante de los Pliegos de Cláusulas Particulares (PCP) contiene una amplia gama de directrices y exigencias en materia medioambiental, sociolaboral y de seguridad que han de cumplir todas las empresas adjudicatarias, existiendo además una supervisión de estos aspectos por el director del expediente y un régimen sancionador para los incumplimientos .

2.8.- Innovación sostenible

- La **Innovación sostenible y socialmente responsable** se integra dentro de los procesos de gestión de ENAIRe con el fin de generar servicios y soluciones que aportan valor a la sociedad y generan un impacto positivo.
- Los **servicios y soluciones** quedan encuadrados dentro de la navegación aérea y están orientados a la mejora de las prestaciones de seguridad, capacidad, eficiencia económica y medioambiental del sistema de Navegación Aérea Español como parte integrante de un sistema global.
- La **estrategia** que utiliza ENAIRe para alcanzar estos objetivos **se basa en la identificación de las necesidades** del sistema de navegación aérea dentro de una cultura orientada a la consecución de objetivos, en la que la eficiencia y la utilización de tecnologías nuevas o en desarrollo impulsa la creatividad y la generación de nuevas ideas.



2.8.- Innovación sostenible

2.8.1.- Proyectos destacados

Los proyectos mas destacados de innovación sostenible y socialmente responsable en los que colabora ENAIRe son:

- Cielo Único Europeo: El [programa SESAR](#) es la rama tecnológica del Cielo Único Europeo. Este programa (impulsado por la Comisión Europea) busca mediante una aproximación basada en las prestaciones, desarrollar las bases para la implantación eficiente y exitosa del Cielo Único Europeo.
- [Sistema Global de Navegación por satélite](#) (GNSS). Este proyecto iniciado mediante el proyecto EGNOS e integrado actualmente en el proyecto GALILEO, mejora los sistemas existentes de navegación aérea proporcionando un sistema de uso civil interoperable con los sistemas GPS y GLONASS.
- Una de las claves para mejorar el sistema de navegación aéreo es [mejorar la evaluación y control del rendimiento ATM](#). ENAIRe utiliza técnicas novedosas (desarrolladas por CRIDA) para la identificación de eventos ATC como medio para evaluar la carga cognitiva. Esta información se utiliza para monitorizar el comportamiento de un sector.
- La [mejora de la información disponible para la toma de decisiones](#) relacionadas con el sistema de Navegación Aérea es una de las actuaciones de innovación mas significativas que ha emprendido ENAIRe. La mejora de la información se basa en el cálculo de soluciones óptimas a corto y largo plazo mediante la integración de fuentes de datos múltiples. ENAIRe, a través de CRIDA, ha desarrollado un sistema que realiza estas funciones y que además permite el acceso a la información disponible desde múltiples puntos de vista.

2.9.- Comunicación

Con el nombre de **ENAIRe informa**, a través de correo electrónico los empleados reciben informaciones acerca de inversiones, proyectos, renovación de equipos, beneficios sociales y temas susceptibles de ser de su interés.

Durante el transcurso del año 2015, la Dirección de Comunicación ha tratado de impulsar y mejorar el umbral de **accesibilidad a la información** de ENAIRe por parte de nuestros grupos de interés, a través de:

- Estrategia de **comunicación externa** más proactiva
- Presencia (implantación) en las **redes sociales**
- Nueva herramienta de **comunicación interna** (ENAIRe informa)
- Participación en **eventos y patrocinios**

El **objetivo prioritario**: contribuir a la **transparencia** de ENAIRe hacia la **sociedad** y, de esta manera, a la reputación corporativa de la entidad.

ENAIRe se incorporó en 2015 a las redes sociales a través de los siguientes canales:

- **Twitter / Facebook / Instagram.**
- Además se crearon los canales de **Youtube, Google + y LinkedIn**

2.9.- Comunicación

2.9.1.- Participación en eventos

ENAIRe **participó** en los siguientes eventos relacionados con el sector aeronáutico y turístico:

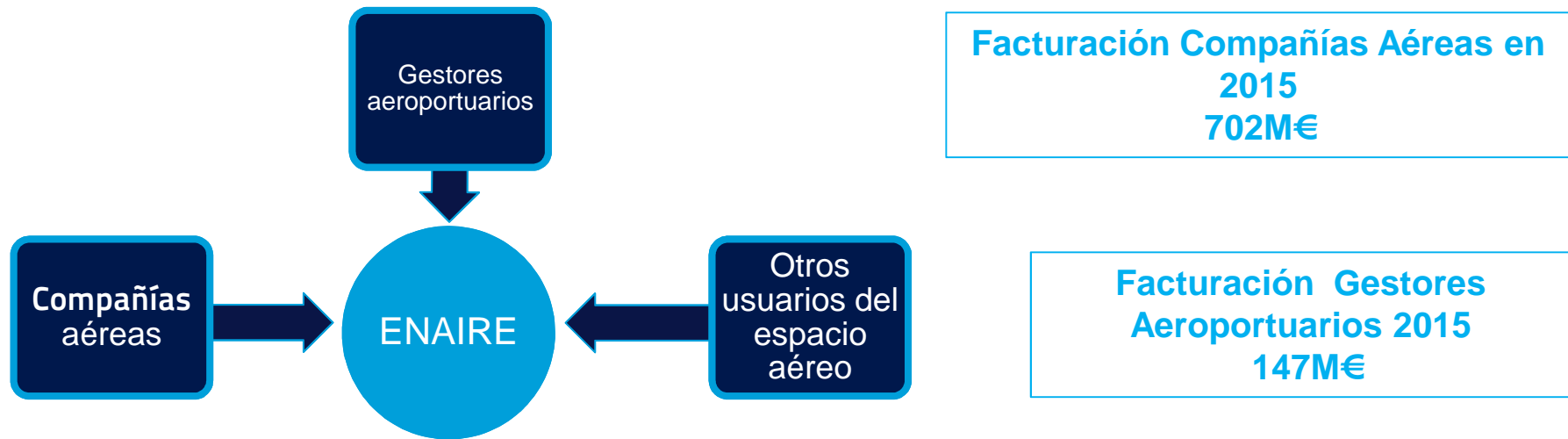
- **Feria Fitur** (Feria Internacional de Turismo). Se celebró del 28 de enero al 1 de febrero de 2015 en Ifema (Madrid). Está considerada como la 2ª feria de turismo más importante del mundo. La participación fue conjunta con el Ministerio de Fomento y las empresas Adif, Aena, Renfe y Puertos del Estado.
- **Feria World ATM Congress**. Se celebró del 10 al 12 de marzo de 2015 en Ifema (Madrid). Constituye el foro más importante a escala europea de todos los proveedores de servicios de navegación aérea. La participación fue conjunta con Ineco y Senasa.
- Se **coordino** el patrocinio, por parte de ENAIRe, de **la reunión internacional Global Aviation Dialogues** organizada en Madrid por ICAO / OACI.



3. Nuestros clientes

- 3.1 Eficiencia en la gestión.
- 3.2 La opinión de nuestros clientes.
- 3.3 Consultas, quejas, reclamaciones y sugerencias.

3.- Nuestros clientes



Nuestros Servicios

- Servicios de navegación aérea (ATS, CNS y AIS) en Aeropuertos, Ruta y Aproximación.
- Espacio Aéreo: Diseño de estructuras y procedimientos
 - Consultoría: Soluciones técnicas - operativas

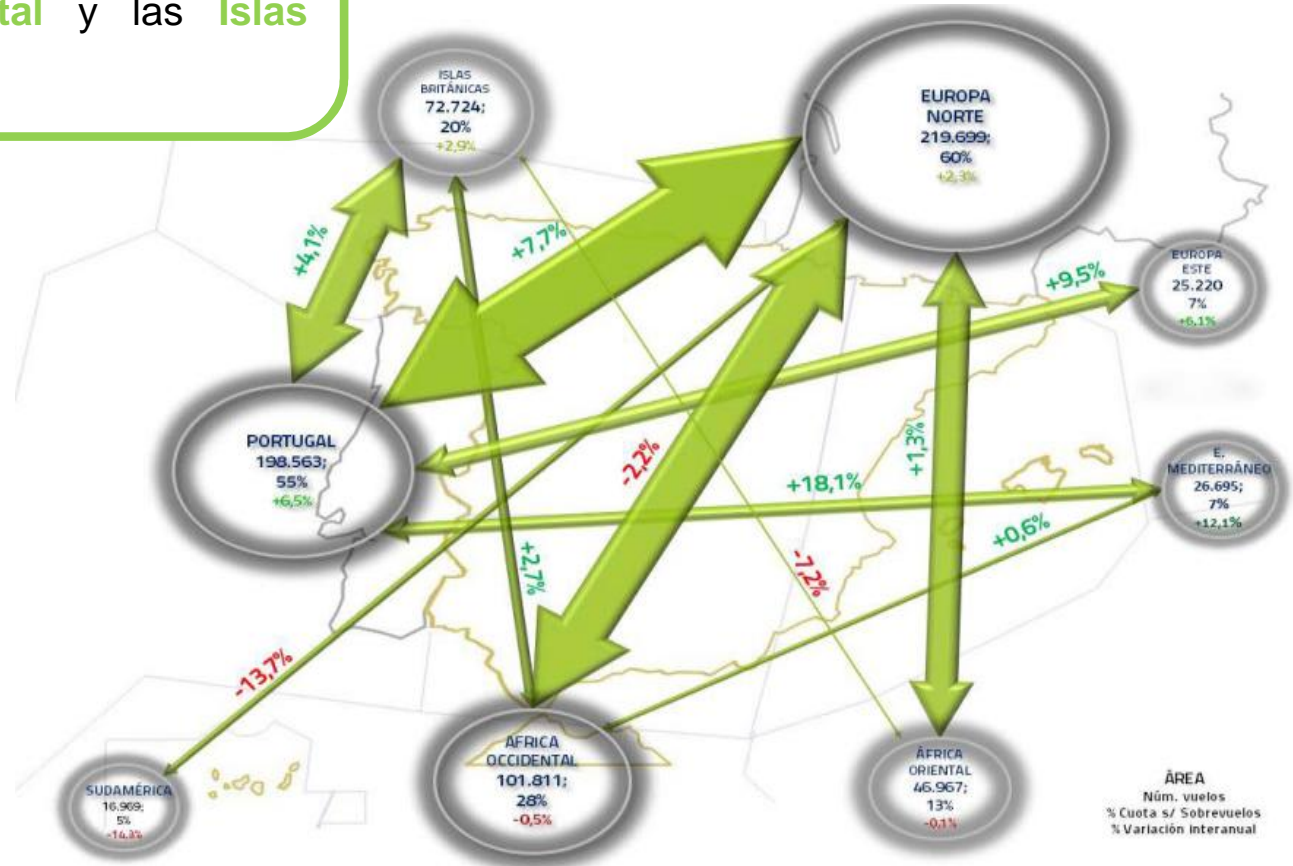
3.- Nuestros clientes

- El tráfico aéreo en 2015 está en su mejor nivel desde el año 2011 en España.
- Se consolida el crecimiento de los vuelos nacionales.
- Nuestros principales clientes internacionales provienen del Reino Unido, Alemania y Francia.



3.- Nuestros clientes

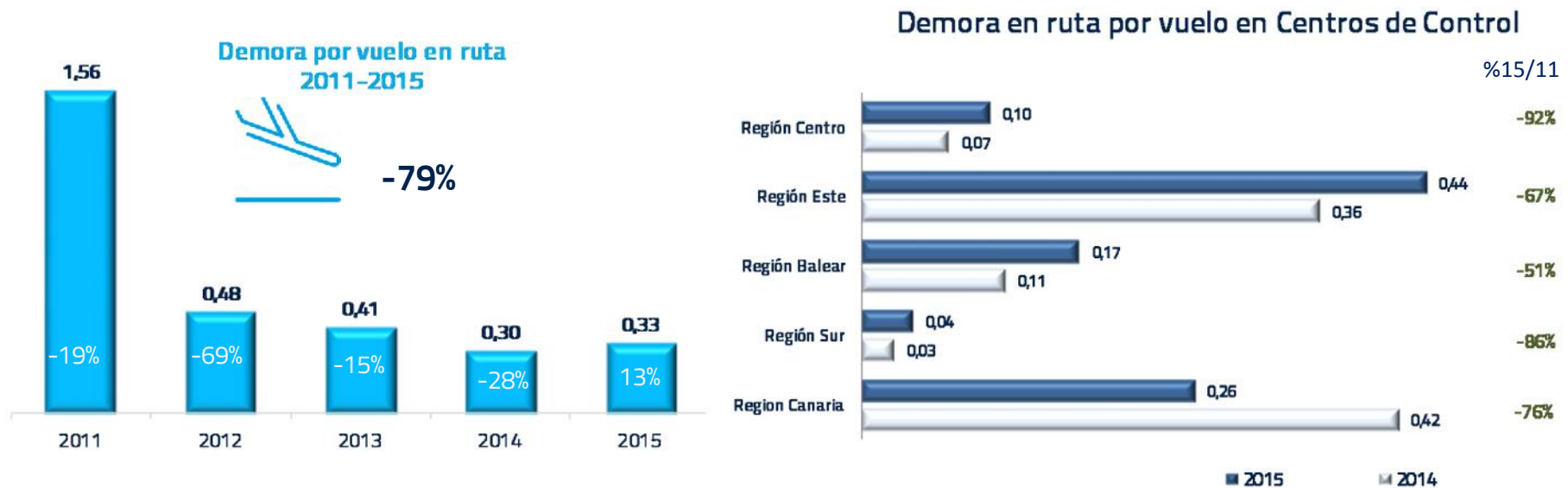
Los principales flujos aéreos que sobrevolaron España en 2015 enlazaron Europa del Norte con Portugal, Europa del Norte con África Occidental y las Islas Británicas con Portugal.



3.1.- Eficiencia en la gestión

3.1.1.- Demora en Ruta

- **Objetivo de ENAIRe** : ofrecer a nuestros clientes la **máxima calidad** en la prestación de servicios.
- **Indicador: minutos de demora media por vuelo en ruta** por restricciones en el espacio aéreo.
- **Valor obtenido en 2015 0,33 min/vuelo en ruta (13% respecto 2014).**
- **Objetivo PNER 2016: 0,29 min/vuelo en ruta.**



- Las medidas adoptadas por ENAIRe han permitido mejorar este indicador gracias a la **reducción de las demoras e incremento de la puntualidad**, lo que sin duda ha mejorado la calidad de nuestro servicio

3.1.- Eficiencia en la gestión

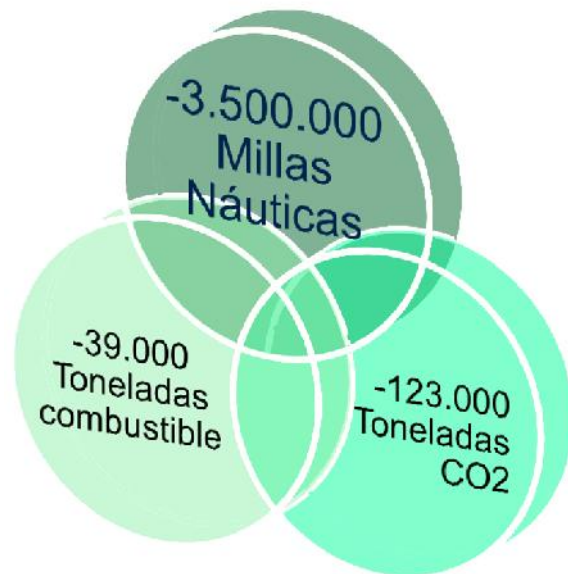
3.1.2.- Eficiencia horizontal en Ruta, la trayectoria real (K.E.A.)

- Las medidas de eficiencia aplicadas durante el periodo 2012-2015 han permitido:

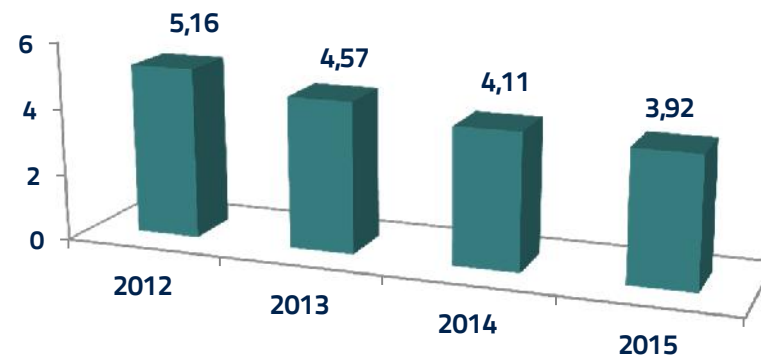
Rutas más cortas → Menos millas recorridas

Menor consumo de combustible → Menos emisiones CO2

- ENAIRe en 2015 (3,92%) cumple con el objetivo (K.E.A.) de “eficiencia (*) de la red de rutas” establecido por la Comisión Europea (4,50%) .



Evolución KEA España (%)



Respecto del 2012 la mejora de este indicador es de un 24%

(*) Se mide en términos de millas adicionales que recorren las aeronaves con respecto a la distancia mas corta

3.1.- Eficiencia en la gestión

3.1.3.- Seguridad

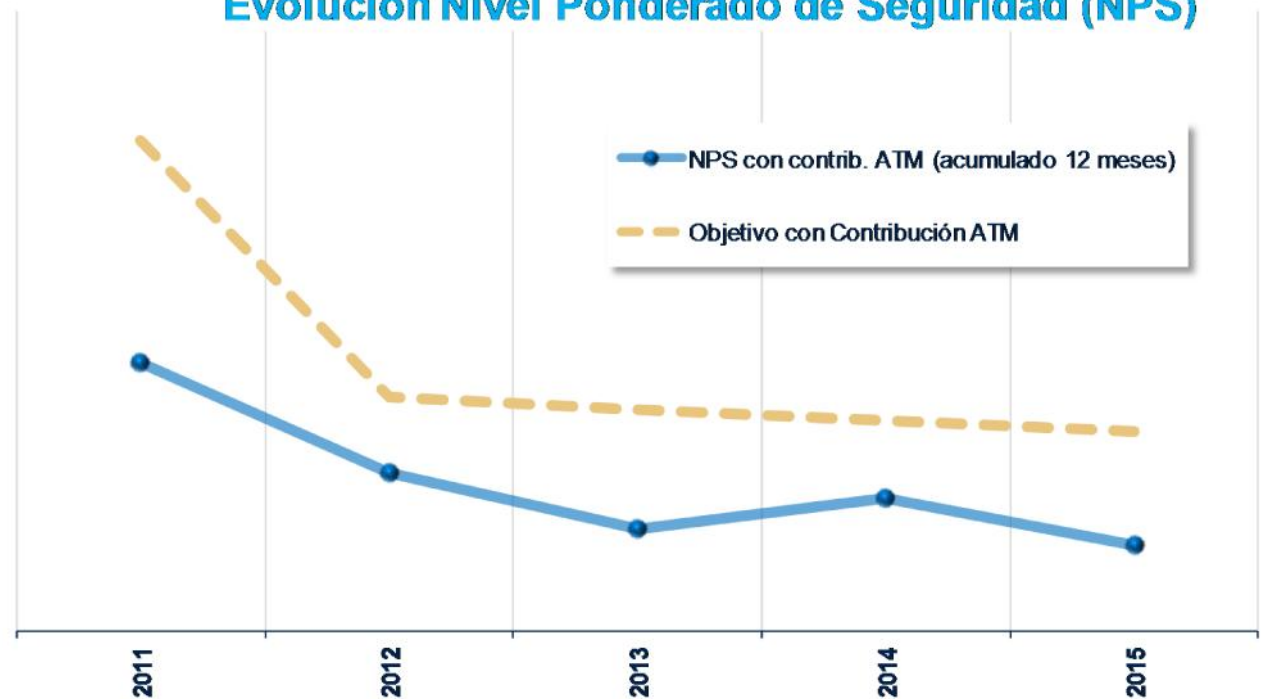
ENAIRe tiene como **pilar fundamental** garantizar la seguridad de los servicios que presta

El Indicador establecido para medir el nivel de seguridad es el “Nivel Ponderado de Seguridad” (NPS)*:

**Reducción del 68%
(2011-2015)**

**consiste en el número de incidentes, con contribución de la gestión del tráfico aéreo (ATM) de Seguridad más severos ponderados divididos por número total de horas de vuelo controladas.*

Evolución Nivel Ponderado de Seguridad (NPS)



3.1.- Eficiencia en la gestión

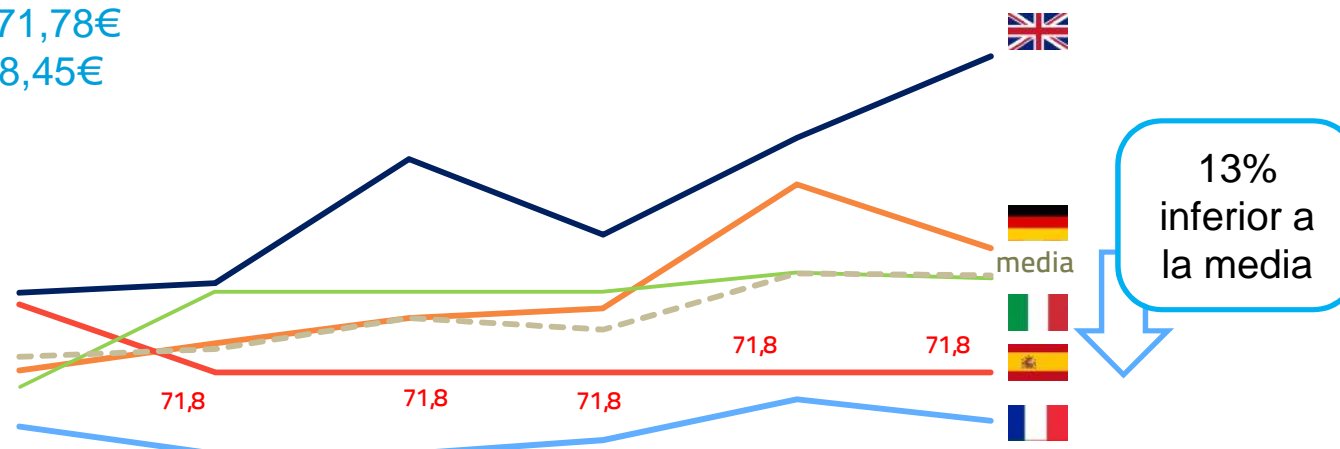
3.1.4.- Tarifa de Ruta

Congelación tarifa desde 2012

- **Valor actual** de las tarifa de ruta:

- Península 71,78€
- Canarias 58,45€

- Segundo proveedor de los principales europeos con la tarifa más barata



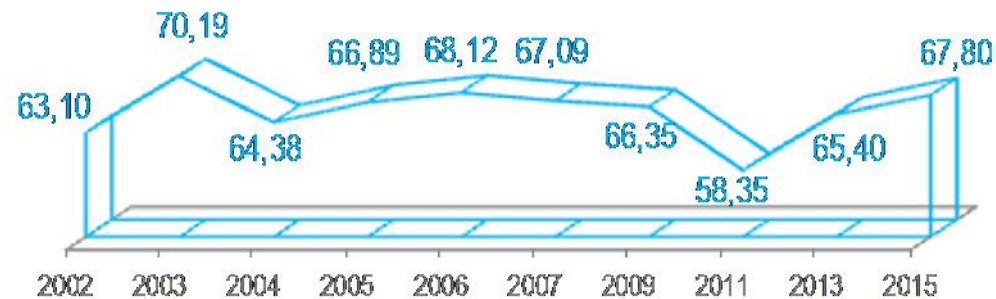
€	2011	2012	2013	2014	2015	2016	% 16/11	% 16/15
Alemania	72,0	74,3	76,7	77,5	88,3	82,7	15%	-6%
Reino Unido	78,8	79,7	90,7	83,9	92,6	99,6	26%	8%
España	77,8	71,8	71,8	71,8	71,8	71,8	-8%	0%
Italia	70,5	79,0	79,0	79,0	80,6	80,2	14%	-1%
Francia	67,1	64,6	64,8	65,9	69,5	67,6	1%	-3%
Media	73,2	73,9	76,6	75,6	80,6	80,4	10%	-0,2%
Media sin España	72,1	74,4	77,8	76,6	82,7	82,5	14%	-0,3%

3.2.- La opinión de nuestros clientes

3.2.1.- Encuesta de Calidad

- La encuesta se realiza anualmente alternando:
 - Aeropuertos/Aviación General
 - Compañías y Pilotos
- Se introducen las entrevistas presenciales como método complementario a la encuesta on-line (Aeropuertos y Compañías Aéreas)
- Se realiza igualmente encuesta presencial a las asociaciones de Aviación General
- Creación del Comité de Estrategia del Cliente en ENAIRe

Evolución NCP Global
2002-2015



3.2.- La opinión de nuestros clientes

3.2.2.- Puntos fuertes

- Disponibilidad de las instalaciones CNS
- Predisposición de ENAIRe para adecuar cartas y manual VFR a sus necesidades.
- Canales de comunicación con ENAIRe
- Percepción de alta disponibilidad / Buena predisposición del personal

3.2.3.- Oportunidades de mejora

- Mayor flexibilidad en trayectos directos y en los cambios de nivel de vuelo para las aeronaves.
- Optimización de rutas y sendas de encaminamiento de aeronaves.
- Necesidad de Pasillos para Vuelos Visuales (VFR) en áreas de TMAs
- Mejorar la coordinación con los aeropuertos a la hora de establecer regulaciones

3.3.- Consultas, quejas, reclamaciones y sugerencias



- **En 2015** las comunicaciones recibidas **han aumentado en un 50%** respecto al 2014.



- A pesar del incremento en el número de comunicaciones gestionadas, se **siguen mejorado los plazos de respuesta al cliente** respecto al 2014, cumpliendo en promedio los 20 días máximos establecidos en el RD 951/2005.



- Del total de las **comunicaciones enviadas** durante 2015 el **85,5%** son consultas, el **10,5%** son quejas, el **3,0%** se corresponden con reclamaciones y las sugerencias son el **1,0%**.



- De las comunicaciones recibidas de **clientes aeronáuticos** el 51% del total son quejas y el 49% consultas.



4. Capital humano

- 4.1 Datos globales.
- 4.2 Distribución territorial.
- 4.3 Equipos humanos.
- 4.4 Desarrollo equipos humanos.
- 4.5 Fomentando la Prevención en el Trabajo

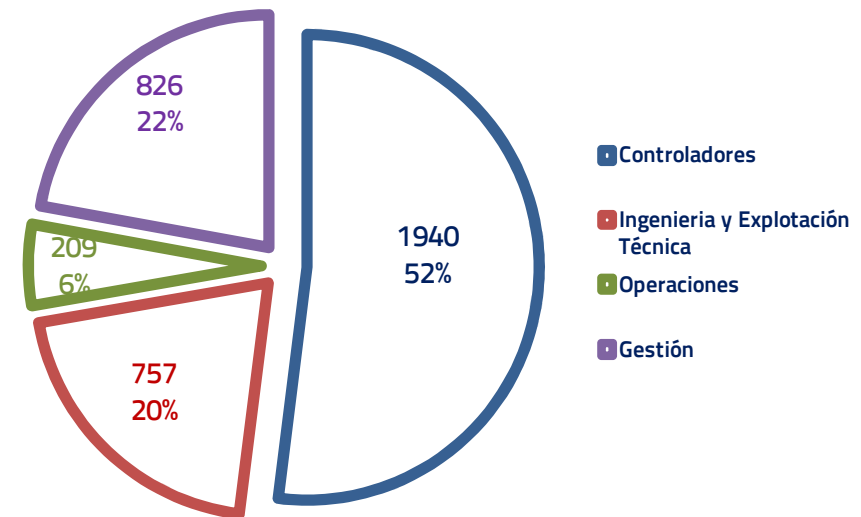
4.- Capital Humano

La plantilla de ENAIRe a 31 de diciembre de 2015 la componen 3.732 trabajadores

4.1.- Datos globales



Personal Total por Ocupaciones

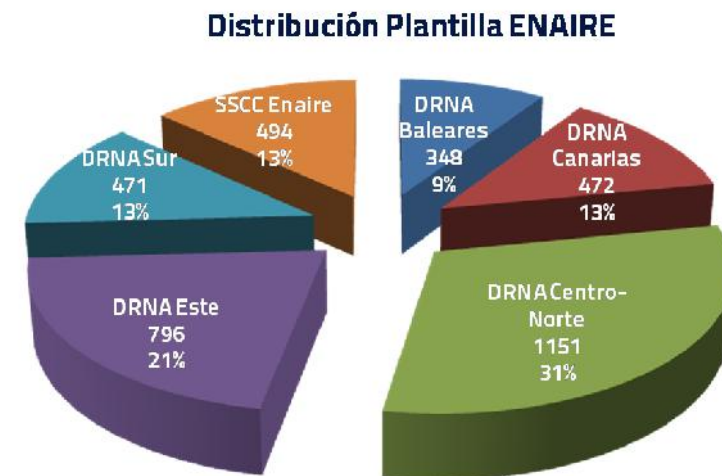
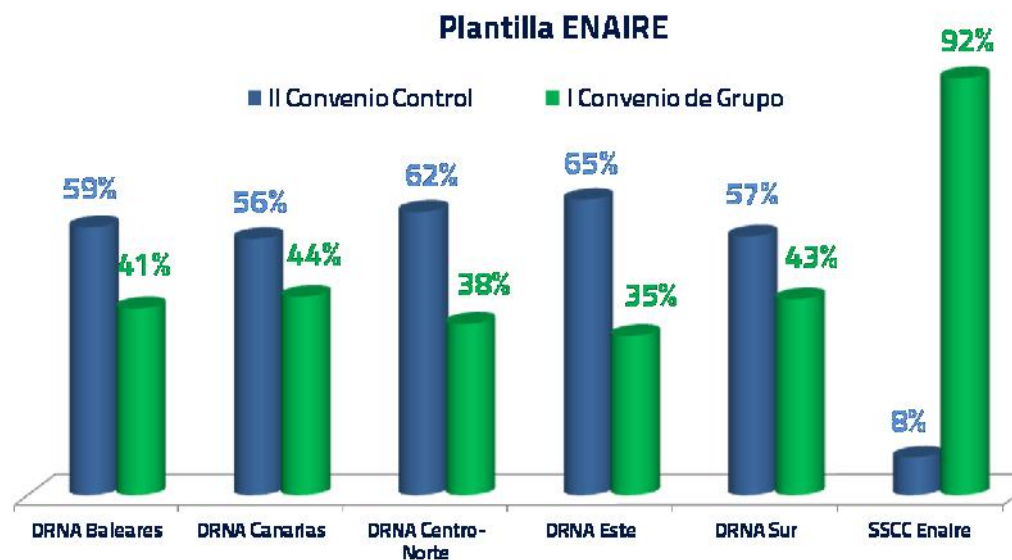


Evolución de la Plantilla	2011	2012	2013	2014	2015
CONTROL	2.169	2.110	2.064	2.038	2.014
CONVENIO	1.901	1.901	1.659	1.663	1.718
TOTAL	4.070	4.011	3.723	3.701	3.732

- **Ingeniería y Explotación Técnica** personal Técnico y de Ingeniería dedicado al mantenimiento y explotación técnica y al desarrollo de los sistemas e instalaciones de Navegación Aérea.
- **Operaciones** personal dedicado a información aeronáutica, planes de vuelo y apoyo a la gestión de los servicios de tránsito aéreo ATS (air traffic services).

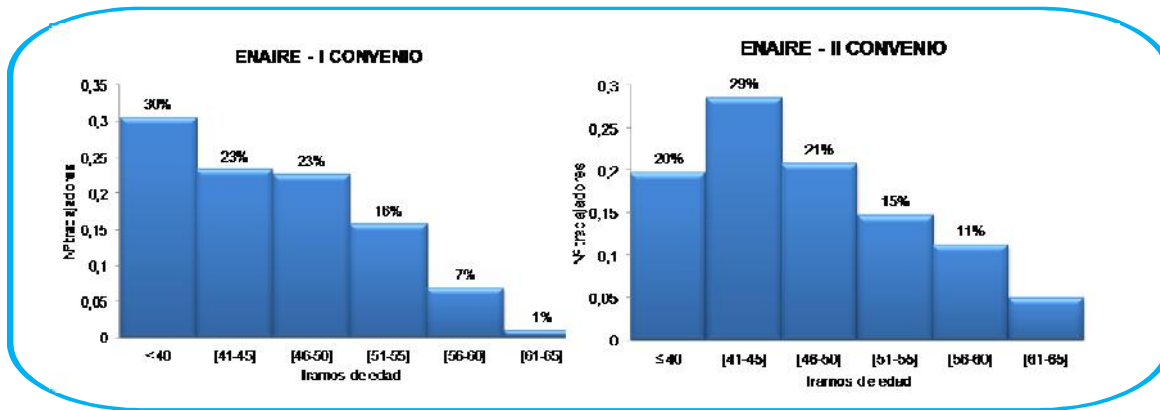
4.2.- Distribución territorial

La plantilla de ENAIRe se distribuye entre los **Servicios Centrales** con **494 empleados** y las cinco **Direcciones Regionales** con **3.238 empleados**, donde se encuentra el personal operativo tanto de control como de explotación técnica

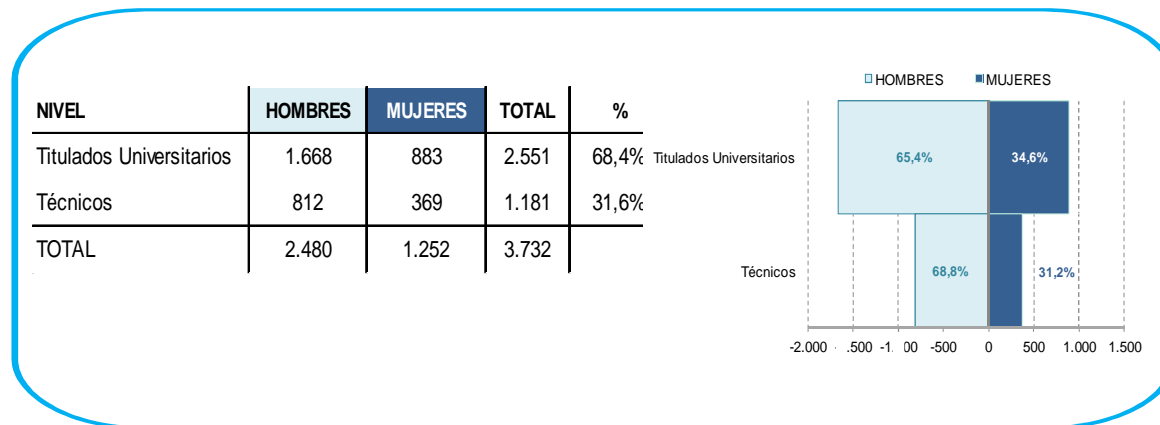


4.3.- Equipos Humanos

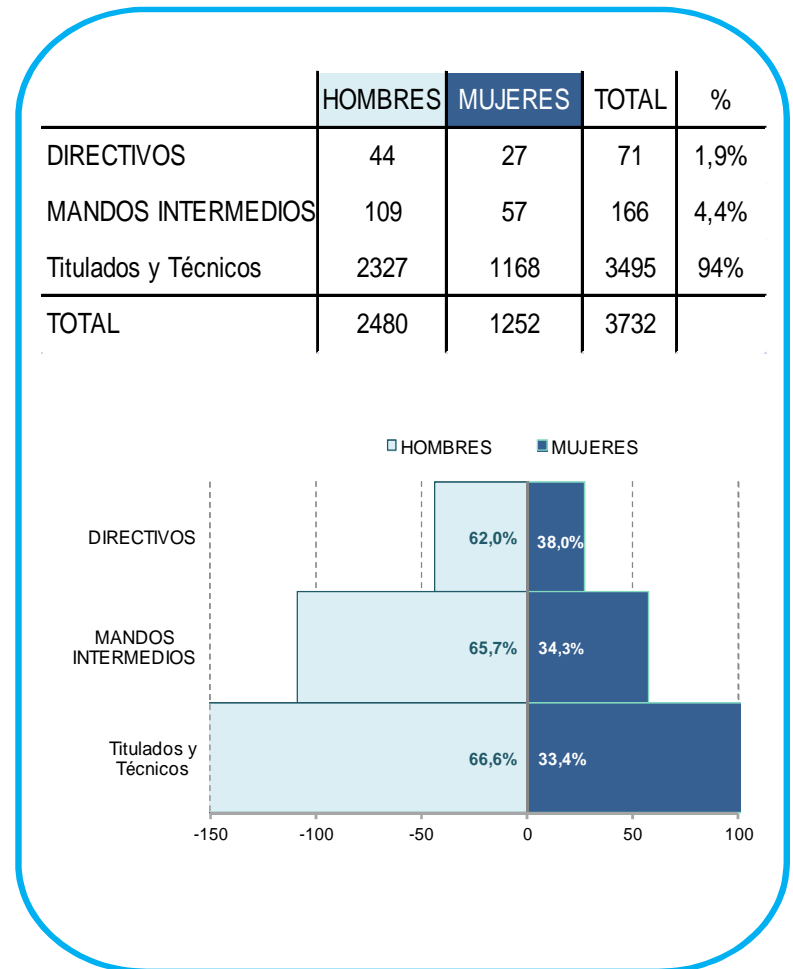
Pirámide de Edad



Distribución por Nivel Profesional



Distribución por Estructura



4.4.- Desarrollo Equipos Humanos

4.4.1- Convenio General

- El objetivo de ENAIRe es el de mejorar la formación de sus trabajadores haciéndola más específica y adaptada a su puesto de trabajo, con el objetivo de conseguir un mayor desarrollo profesional del personal y aumentar su motivación. año 2015: nivel de ejecución del Plan de Formación del 75%, previéndose su finalización en 2016.
- De esta manera, el número total de horas de formación impartidas al personal del I Convenio Colectivo de Grupo cambió en 2015 su tendencia decreciente de los años anteriores y se incrementó hasta alcanzar las 104.115 horas.
- El porcentaje de trabajadores que realizó al menos una acción formativa fue de 99,36%, siendo 59,28 el ratio del número de horas de formación por trabajador

4.4.1- Convenio de Control

- En lo referido a la formación del personal del II Convenio de Control, se trabajó durante 2015 en el desarrollo de nuevos cursos para Instructores, Evaluadores y Supervisores, de acuerdo al Reglamento 340/2015.
- Se buscó la mejora y adaptación pedagógica e innovación de los cursos online, aunque la mejora de medios para la impartición de este tipo de formación se aplazó a 2016, debido a problemas técnicos con la plataforma SIGIF.
- Se trabajó en el desarrollo de píldoras formativas que afectan a formación continua, cuya finalización está prevista para el primer semestre de 2016

4.5.- Fomentando la Prevención en el Trabajo

En línea con los anteriores ejercicios ENAIRe centra sus actividades en tres objetivos principales:

- 1. Realización de auditorías y mantenimiento de la Certificación OHSAS 18001.**
- 2. Apoyo en el desarrollo e implantación del SGS.**
- 3. Potenciación de la herramienta informática SAP-PRESAL**

4.5.1- Hitos 2015

	Actuación Plan Anual 2015	Estado
Prevención de Riesgos Laborales	Campaña Europea 2014-15 sobre trabajos saludables	Completada
	Colaboración Sistema Gestión Seguridad (SGS)	Completada
	Explotación sistema informático SAP-PRESAL	Completada
	Adaptación del SGPRL según SIG y OHSAS 18001	Completada

4.5.2- Coordinación de Actividades Empresariales (C.A.E.)

(C.A.E.)	Nº Contrataciones	Nº Empresas Informadas	Nº Empresas CAE Bidireccional	% Empresas Informadas	% Empresas CAE Bidireccional
Total	1.234	1.200	1.030	97%	83%

- Esta importantísima actividad es llevada a cabo, conjuntamente, entre las áreas de Prevención de Riesgos Laborales, Contratación, las Unidades Proponentes y la Empresa Adjudicataria.
- El porcentaje de empresas informadas ha aumentado del 95% de 2014 a un 97% durante 2015, acercándonos mucho al valor de referencia del 100%.

4.5.3- Accidentalidad laboral

			Total		Nº Investigados
ACCIDENTES	CON BAJA	En el Centro de Trabajo	14	31	29
		In Itinere	15		
		Comisión de Servicio	2		
	SIN BAJA	En el Centro de Trabajo	27	38	36
		In Itinere	9		
		Comisión de Servicio	2		
INCIDENTES			6		6

- A la vista de los datos obtenidos, se concluye que el número de accidentes con baja resulta muy bajo respecto al total de trabajadores de ENAIRe, siendo el Índice de Incidencia el 3,52 ‰
- Aumenta con respecto a los valores registrados en 2014, aunque sigue en un entorno muy bajo con respecto al resto de empresas del sector.



5. Eficiencia medioambiental

5.1 Red NATURA 2000.

5.2 Sistema Integrado de Gestión

5.- Eficiencia Medioambiental

Dentro del **compromiso** que ENAIRe tiene adquirido con la Sociedad está la **responsabilidad hacia el medio ambiente**.

Para cumplir con ella, durante 2015 se realizaron diversas actividades entre las que destacan:

- Continuar con los esfuerzos encaminados a la **sustitución de equipos** que contengan gases que agotan la capa de ozono.
- Se completó el desarrollo de una **metodología para el cálculo de las emisiones de CO₂**.
- Así como actuaciones encaminadas a la consecución de la reducción de emisiones.

Agua: • Durante 2015 se ha mantenido prácticamente el consumo de agua por persona frente a 2014, no obstante, teniendo en cuenta los datos desde 2012, la reducción acumulada ha sido de un 30%.

- En cuanto a los datos acumulados, el ahorro acumulado para el periodo 2010-2015 ha sido de 52.500 m³

Este ahorro equivale al agua de 21 piscinas olímpicas



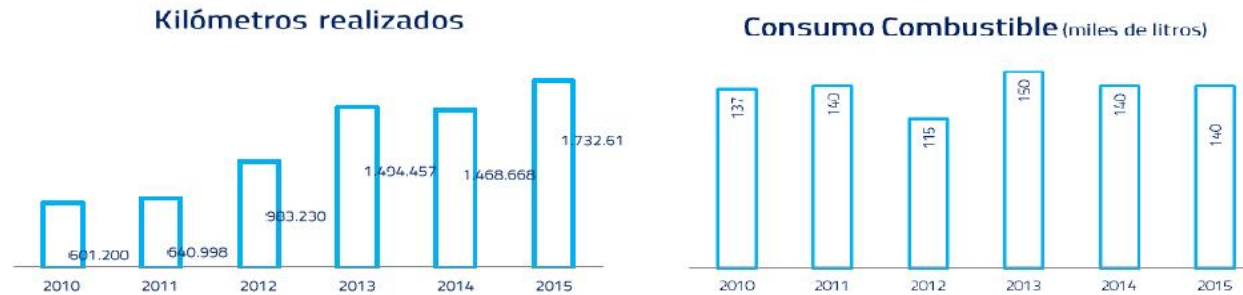
Electricidad: • El consumo total de electricidad en todo Navegación Aérea durante 2015 fue de 41,8 Gwh, lo que supone un ahorro de 15 Gwh con respecto 2010.

- **El 100%** de la energía eléctrica de ENAIRe en 2015 ha sido **energía verde**. Esta medida, ha supuesto una reducción de más de 1.500 Tm de CO₂ emitidas a la atmósfera.

Para el periodo 2010-2015 se han ahorrado 4.000 Tm de CO₂, lo que equivaldría al CO₂ absorbido por más de 200.000 árboles



5.- Eficiencia Medioambiental



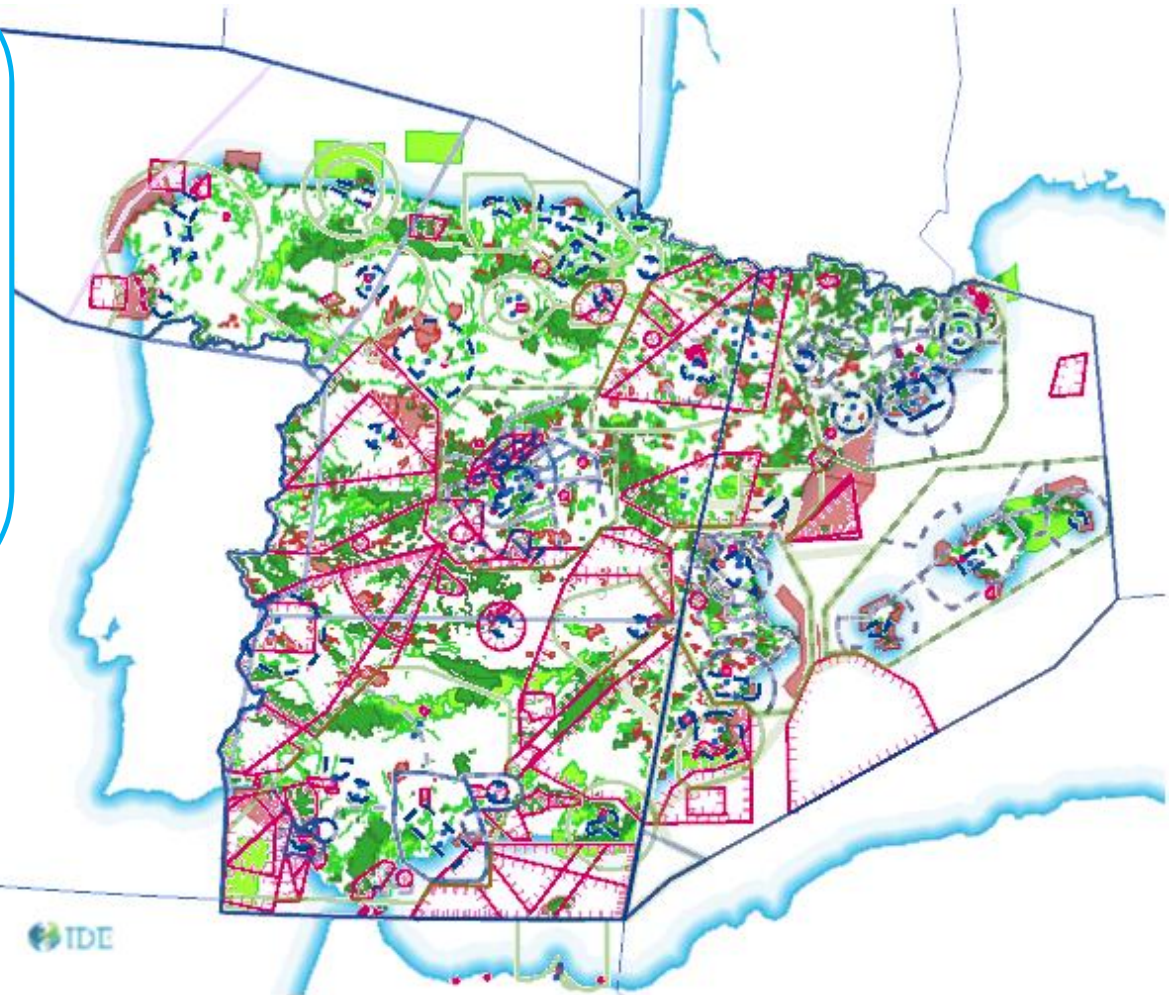
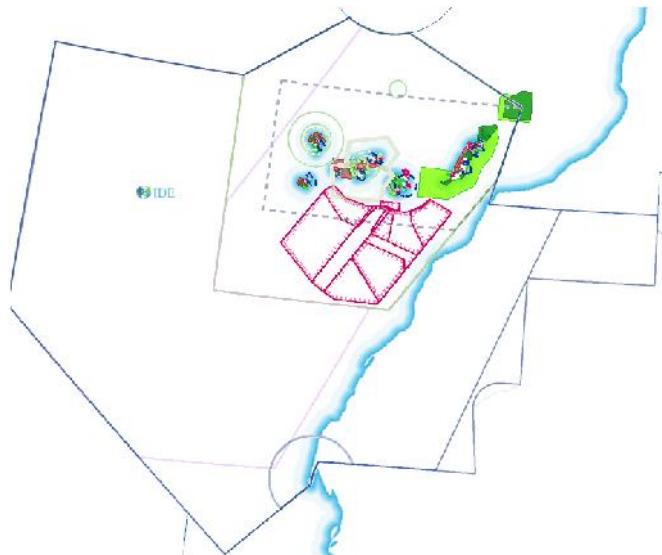
En 2015, los vehículos de ENAIRe realizaron 260.000 Km más que en 2014, no obstante se han consumido 2.600 litros menos de combustible, debido a su cambio por vehículos medioambientalmente mas eficientes. **Equivale a un ahorro de 7 Tm de emisiones de CO₂**

- En cuanto a energías renovables el aerogenerador instalado en Canarias ha producido durante 2015 el equivalente a 1,8 Gwh.
- Teniendo en cuenta los ahorros de emisiones procedentes de los aspectos ambientales directos y los ahorros derivados de los aspectos ambientales indirectos (Emisiones de CO₂ procedentes de las aeronaves) se ha conseguido un ahorro de casi de 130.000 Tm de CO₂,
- Estos ahorros equivalen al CO₂ que absorberían 6.500.000 de árboles, equivalente a un bosque de 60km².



5.1- Red Natura 2000

- Red Natura 2000, red ecológica europea cuya finalidad es asegurar la supervivencia a largo plazo de las especies y los tipos de hábitat en Europa.
- Desde ENAIRE analizamos nuestros proyectos, ya sean de espacio aéreo o constructivos desde el punto de vista ambiental al objeto de minimizar los impactos que tenemos sobre el territorio teniendo muy en cuenta su ubicación y protección territorial (ZEPA, LIC)



H₂O CO₂

5.2- Sistema Integrado de Gestión

ENAIRe, en su clara **apuesta por la mejora continua de la calidad de su servicio**, cuenta en la actualidad con un Sistema Integrado de Gestión (SIG) sustentado formalmente en una triple certificación bajo las normas:

- UNE-EN-ISO 9001:2008 (**Gestión de la Calidad**),
- UNE-EN-ISO 14001:2004 (**Gestión Ambiental**)
- OHSAS 18001:2007 (**Seguridad y Salud en el Trabajo**)





6. Nuestro compromiso

- 6.1 Nuestros trabajadores.
- 6.2 Programa de Becas para estudiantes.
- 6.3 Innovación. Universidad y Empresa.
- 6.4 Acuerdos y Convenios.
- 6.5 Relaciones Institucionales.
- 6.6 Máxima prioridad
- 6.7 Seguridad.
- 6.8 Fundación Aena.

6.1- Nuestros trabajadores

La conciliación de la vida personal y laboral presenta una doble vertiente que identifica beneficios para el empleado y para la empresa.

ENAIRe lleva a cabo una serie de **planes de apoyo al empleado** que tienen por objetivo impulsar medidas positivas para los trabajadores y su entorno, **que mejoren su bienestar laboral y faciliten la conciliación de la vida laboral y personal**. Con este compromiso como base, se desarrollan múltiples actuaciones dirigidas a todo el personal adscrito al I Convenio Colectivo.

6.1.1.- Programa anual de ayudas

ENAIRe ha destinado en 2015 más de 370.000€ al Programa Anual de Ayudas a los Empleados

2.776 solicitudes recibidas durante la campaña 2015 del programa de ayudas para las modalidades de estudios del trabajador y sus hijos, salud, discapacidad, guardería y campamentos de verano. ENAIRe **ha concedido 2.728**, que suponen **más del 98%**.

Cabe destacar de los datos de 2015 que, del total de la plantilla de ENAIRe de 2015, más de un 70% han recibido, al menos, una ayuda social durante el ejercicio.

6.1.2.- Programa de anticipos reintegrables

ENAIRe mantiene un plan de financiación personal para empleados destinado a cubrir gastos de situaciones graves, urgentes e inaplazables en los que deban incurrir.

- La **cuantía económica se adelanta al trabajador** y se deduce posteriormente **sin intereses** de sus retribuciones habituales.
- Durante 2015 se concedieron en ENAIRe anticipos por un importe de más de 200.000€.

6.1.3.- Programa de atención al empleado (P.A.E.)

El Programa de Atención al Empleado da cobertura a los trabajadores para resolver necesidades y problemas cotidianos

Desde consultas técnicas ya sean jurídicas, financieras, psicológicas, etc.; hasta gestiones o trámites imposibles de realizar fuera del horario de trabajo.

Gracias a este programa se cumple un triple objetivo:

- aumentar la conciliación personal y laboral de los trabajadores,
- mejorar la eficiencia en la gestión de los RR.HH.,
- ayudar a reducir el absentismo gracias al servicio prestado solucionando situaciones cotidianas.

En 2015 se han prestado 298 servicios de atención al empleado, lo que **se estima en 745 horas** en las que los empleados no han tenido que ausentarse del trabajo.

Destacar que, como parte del Plan de Atención al Empleado, se dota de **especial atención al área de apoyo emocional a los trabajadores**, representando el uso de esta área de servicio casi un 50% del total de los servicios prestados durante el 2015.

6.2.- Programa de Becas para estudiantes

ENAIRe **colabora con diferentes universidades** para que jóvenes estudiantes puedan realizar prácticas académicas externas para mejorar su formación complementaria y les ayudará en su futura inserción en el mercado laboral.

En 2015 el total de estudiantes con beca en ENAIRe ascendió a 55 alumnos.

En términos de horas, los estudiantes han realizado en ENAIRe entorno a las 23.000 horas de prácticas, siendo el presupuesto invertido por ENAIRe para estas Becas de 115.000€.

6.3.- Innovación, Universidad y Empresa

CRIDA A.I.E. representa la apuesta de ENAIRe por la innovación.

- La sociedad, formada de forma mayoritaria por ENAIRe (66,66%), la Universidad Politécnica de Madrid e INECO, se dedica al desarrollo de proyectos de I+D+i en el entorno ATM.
- Tanto por su concepción como por su actividad, constituye el puente ideal para incorporar al servicio que ENAIRe presta a la sociedad, la visión de futuro y la potencia formativa de una Universidad junto a la capacidad de crear realidades de una Ingeniería.

6.4.- Acuerdos y Convenios

ENAIRe ha suscrito mas de 27 Acuerdos y Convenios con entidades Nacionales e Internacionales.
Estas abarcan áreas muy diversas:

- Protección de los Derechos de Autor y propiedad Intelectual
- Cooperación y financiación de Proyectos SESAR.
- Proyectos de la Comisión Europea con el Grupo A6.
- Acuerdos de colaboración con empresas: INDRA, THALES Prog., AIRBUS ISEDEFE y REPSOL entre otras.

6.5.- Relaciones Institucionales

Solicitudes de información a través del Portal de la Transparencia:

En el 2015 en ENAIRe se atendieron 5 solicitudes de información, 4 de carácter técnico-operacional y 1 sobre organigrama y retribuciones

Quejas ante la Oficina del Defensor del Pueblo:

En el 2015 en ENAIRe no se recibió ninguna Queja.

Preguntas parlamentarias 123:

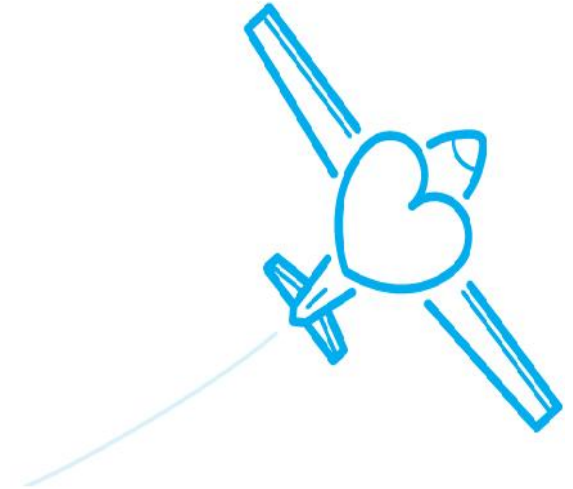
Iniciativas no Enaire:40

Iniciativas contestadas: 78, de las cuales 33 de RRHH, 13 de inversiones y el resto temas varios.

Iniciativas para conocimiento: 5

6.6.- Máxima prioridad

- Más de 13.350 vuelos ambulancia fueron controlados en 2015 en España. Estas operaciones engloban los movimientos de aviones para el traslado de órganos y equipos médicos con objeto de realizar trasplantes, una actividad llevada a cabo por la Organización Nacional de Trasplantes (ONT).
- A este tipo de vuelos se suma el movimiento de aviones medicalizados para el traslado de enfermos y heridos, así como el movimiento, en determinados aeropuertos, de helicópteros sanitarios de las diferentes comunidades autónomas



6.7.- Seguridad

“Lo que se hace bien, siempre se puede hacer con más seguridad”.

- ENAIRe publica la Revista + Seguridad cuyo objeto es dotar de conocimiento y sensibilizar a los trabajadores sobre una adecuada Cultura de Seguridad
- Es un canal de comunicación en el que se actúa en ambas direcciones: la organización y el equipo humano.
- La información que transmite abarca desde los posibles cambios normativos hasta las funciones de determinadas áreas o personas pasando por la divulgación de temas de interés sobre la seguridad en nuestro entorno.

6.8.- Fundación Aena

- La Fundación Aena se creó en diciembre 1994 y fue reconocida, clasificada e inscrita como fundación cultural privada en el registro del Ministerio de Cultura el 14 de marzo de 1995 (BOE 17 de marzo de 1995). **Sus objetivos primordiales son fomentar la cultura aeronáutica, gestionar el patrimonio histórico y artístico acumulado en los aeropuertos españoles y velar por su conservación y su divulgación en la sociedad.**
- Fruto de este compromiso, la **Fundación Aena desarrolla numerosas actividades**: la promoción de la investigación a través de sus convocatorias de premios anuales, la organización de jornadas de estudios, ciclos de conferencias y exposiciones y la edición de libros, revistas y catálogos.
- La Fundación Aena es una institución cultural vinculada a la entidad pública empresarial ENAIRe. **Entre sus objetivos se encuentra divulgar su patrimonio artístico.** Dicho patrimonio está formado por una destacada colección de arte español e iberoamericano que, cronológicamente, arranca en la segunda mitad del siglo XX y continúa hasta la actualidad, y engloba más de 1.700 obras de pintura, escultura, fotografía y obra sobre papel.
- En enero de 2016 la Fundación Aena paso a denominarse Fundación ENAIRe.





6.8.1.- Actividades de la Fundación en 2015

PUBLICACIONES	JORNADAS	EXPOSICIONES	EXPOSICIONES	MEDIO AMBIENTE
<p>MONOGRAFÍAS</p> <p>La intermodalidad aeroportuaria (XVIII Jornadas de Estudios Históricos Aeronáuticos).</p> <p>Monografía aeroportuaria, en colaboración con la ETSIAE.</p> <p>La Escuela de Hidros de Porto Colom, primera escuela privada de España (1922) de Miguel Buades Socías. (Patrocinio).</p> <p>CATALOGOS</p> <p>Exposición de la Colección Aena de Arte Contemporáneo (CAAC) en el Museo do Mar de Vigo.</p> <p>Exposición de la CAAC en el Antiguo Hospital de Santa María La Rica de Alcalá de Henares.</p> <p>Exposición de la CAAC en el Centro del Carmen de Valencia.</p> <p>Premio de Fotografía Fundación Aena 2015.</p>	<p>JORNADAS DE ESTUDIOS HISTÓRICOS AERONÁUTICOS (XIX EDICIÓN)</p> <p>La seguridad aérea</p> <ul style="list-style-type: none"> Del 27 al 29 de octubre en el Palacio de Zurbano de Madrid. De 17:30 a 20:30 h. <p>CÁTEDRA DE SEGURIDAD AEROPORTUARIA (Curso 2015)</p> <p>XXVII y XXVIII Jornadas Básicas de Seguridad Aeroportuaria</p> <p>IX y X Jornadas Avanzadas de Seguridad Aeroportuaria</p> <p>Proyecto de Investigación sobre Seguridad Aeroportuaria</p>	<p>AERONÁUTICA</p>  <p>Un siglo de la industria aeronáutica española [Colección de maquetas aeronáuticas]</p> <ul style="list-style-type: none"> Del 1 de mayo al 29 de junio en el Aeropuerto de Pamplona. Del 1 de julio al 30 de agosto en el Aeropuerto de San Sebastián. Del 2 de septiembre al 1 de noviembre en el Aeropuerto de Santander. 	<p>COLECCIÓN AENA DE ARTE CONTEMPORÁNEO</p> <ul style="list-style-type: none"> Del 19 de marzo al 17 de mayo en el Museo do Mar de Vigo. Del 30 de septiembre al 29 de noviembre en el Antiguo Hospital de Santa María La Rica de Alcalá de Henares. Del 22 de octubre al 10 de enero de 2016 en el Centro del Carmen de Valencia. <p>COLECCIÓN AENA DE OBRA GRÁFICA</p> <ul style="list-style-type: none"> Del 1 de septiembre al 2 de noviembre en el Aeropuerto de San Sebastián. Fechas por concretar en el Aeropuerto de Logroño. 	<p>EXPOSICIÓN</p>  <p>Las Aves, Viajeros sin Fronteras</p> <ul style="list-style-type: none"> Del 12 de marzo al 29 de abril en el Aeropuerto de Málaga-Costa del Sol. Del 30 de abril al 15 de junio en el Helipuerto de Algeciras. Del 16 de junio al 31 de julio en el Aeropuerto de Jerez de la Frontera.
<p>PUBLICACIONES PERIÓDICAS</p> <p>Revista Aena Arte Números 38 y 39</p> <p>Patrimonio Cultural y Derecho (nº19) en colaboración con la Asociación Hispania Nostra.</p>			<p>CONVOCATORIAS</p> <p>PREMIOS FUNDACIÓN AENA XX EDICIÓN</p>  <p>Luis Azcárraga José Ramón López Villares Periodismo Fotografía</p>	 <p>Proyecto Aeropuertos Verdes (V Edición)</p> <ul style="list-style-type: none"> 4.500 alumnos de educación primaria (de 8 a 12 años) De mayo a diciembre de 2015 en los aeropuertos de: Zaragoza, Girona, Reus, Ibiza y Menorca. <p>¡Un juego para conocer cómo funciona un aeropuerto!</p> <ul style="list-style-type: none"> El 3 de mayo en el distrito de Tetuán en Madrid.

Acrónimos y definiciones

A-CDM	Airport-Collaborative Decision Making	Modo-S	Evolución de la vigilancia radar
ADS-B/C	Automatic Dependent Surveillance-Broadcast / Contract	NCP	Nivel de Calidad Percibida
AESA	Agencia Española de Seguridad Aérea	OACI	Organización Aviación Civil Internacional
AIS	Aeronautical Information Service	OBCP	Operational Board Common Plan
AMAN	Arrival Manager	OHSAS	Occupational Health and Safety Advisory Services
ASM	Airspace Management	ONT	Organizacion Nacional de Transplantes
ATC	Air Traffic Control	ORION	Sistema de Integración de Supervisiones de Comunicaciones
ATM	Air Traffic Management	OSF	Operativa Sin Ficha
ATS	Air Traffic Service	PAP	Programa de Actuación Plurianual
CEF	Connecting Europe Facility	PBN	Performance Based Navigation
CNS	Comunicaciones Navegación y (S) Vigilancia	PDP	Preliminary Deployment Programme
COMETA	Sistema Comunicaciones Voz digital utilizando protocolo de internet	PDSA	Plan de Desarrollo del Sector Aéreo
CRIDA	Centro Referencia Innovación y Desarrollo ATM	PIB	Producto Interior Bruto
CWP	Control Working Position	PNER	Plan Nacional Español de Rendimientos
EBITDA	Earnings Before Interests, Taxes, Depreciations and Amortizations	PRNAV	Precision aRea NAVigation
EGNOS	European Geostationary Navigation Overlay Service	RAD	Route Availability Document
EMA	Estado Mayor del Aire	REDAN	Red de Datos de Navegación Aérea
ESSP	European Satellite Service Provider	RNP APCH	Required Navigation Performance Approach
FAB	Functional Airspace Block	SACTA	Sistema Automático de Control de Tráfico Aéreo
FUA	Flexible Use of Airspace	SES	Single European Sky
GNSS	Global Navigation Satellite System	SESAR	Single European Sky ATM Research
I+D+i	Investigación, desarrollo e innovación	SIRA	Sistema de Integración de Radioayudas
ICARO	Integrated COM/AIS/AIP & Reporting Office Automated System	SOWEPP	SOuth WEst (FAB) Performance Plan
IFR	Instrumental Flight Rules	SWFAB	South West FAB
iTEC	Interoperability Through European Collaboration	TMA	Terminal Maneuvering Area
KEA	Key Performance Environment Indicator based on Actual Trajectory	VFR	Visual Flight Rules
LSSIP	Local Single Sky Implementation Plan	ZEPA	Zona de Especial Protección de Aves
		LIC	Lugar de Interes Comunitario